

สิทธิพร เจนในเมือง (เลขที่ 004858)

โทร. 02-659-8026, 02-659-8028

E-mail : sittipom@uobkayhian.co.th

## CHAYO – อาจจะต้องมองยาว

Badta.seiyn Badta.seiyn Badta.seiyn Badta.seiyn

**ที่มาที่ไป...** ว่ากันเรื่อง ตลาด หรือ SET Index กันก่อนเลยดีกว่า วันวานได้ทิ้งท้ายไว้แล้ว

ว่าจะขอตัวหนึ่ง แล้วก็ได้ดู จนได้คิดจริงๆ แต่ไม่หวังเรื่องระยะกลางๆ ถึงระยะยาวๆ นะครับ เรียกว่า อาจจะต้องมองกันยาวๆ นั้นแหละ คือยังดี... แต่สำหรับระยะสั้น ที่ขอตัวหนึ่งนั้น ก็อยากดูอาการของรูปแบบในการแก่งตัว ตามที่ออกรายการทีวีแล้วนับคลื่นไปให้ดูนั้น ที่ระดับแถวๆ 1729 นั้น เป็นปลายคลื่น 5 อาจจะใช้แหละครับ หรือว่าใช้เลขก็ว่าได้... แต่จะเป็นคลื่น 5 เพื่อจบ 1 หรือ คลื่น 5 เพื่อจบ 3 นี่ต่างหาก อาจจะเป็นเรื่องใหญ่ในการคิดหรือวิเคราะห์หน่อยแหละ... เพราะรูปแบบ a b c อาจจะไม่ลงต่างกันบ้างเล็กๆ หรือเป้าหมายการลงปรับฐาน อาจจะไม่เท่ากันก็ได้นั่นเอง... เหนือเมฆเลยลองเลือกว่า ถ้าเป็น 5 เพื่อจบ 3 ซึ่งเป็นทางที่ไม่ได้เลือกไปออกสื่อๆ ที่วิเคราะห์ และเป้าหมายการลง a b c เพื่อเป็นคลื่น 4 (ไม่ใช่คลื่น 2) อาจจะไม่ลงได้สักๆ กว่าที่คิดไว้ก่อนหน้านี้ เพราะที่กล่าวว่า ขอตัวหนึ่ง เพราะอยากรู้ว่า 1684 (ของวันที่ 14) จะเป็น a หรือไม่ สรุปว่า ไม่เป็น แล้ววันที่ 1673.77 ในวันวาน จะเป็น a แทนหรือไม่ ก็ยังต้องคิด อีกอย่าง การลงเป็น a b c นั้น อาจจะไม่เป็นรูปแบบ a b c ให้เห็นชัดๆ เลยก็ได้ เพราะการเป็นคลื่นย่อยๆ มากๆ นั้น เราอาจจะมองไม่เห็นในกราฟรายวันหรอกครับ... แต่ทั้งหมด ไม่ว่าจะลง a b c เพื่อ 2 หรือเพื่อ 4 ไม่ควรจะมีการลงมาต่ำกว่า 1640 นะครับ... หรือ ถ้า 1673.77 เป็น a ได้ละก็ การขึ้นเป็น b ก็จะมีตามมา แล้วลงเพื่อทำ c อีกครั้ง ที่ไม่ต่ำกว่า พื้นที่ 1660-1650 (แต่ถ้าลงถึง 1660-1650 ก่อน อาจจะไม่มี c ก็ได้)

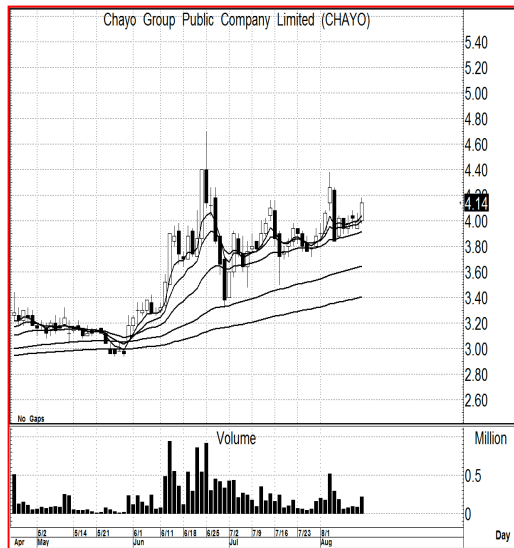
**ดูตามเกม...** ว่ากันตามเกมของ ตลาด หรือ SET Index ที่กล่าวมาข้างบน เสียจนสิ้นๆ ไป

เอาเป็นว่า ตลาดแบบนี้ หุ่นกลางๆ เล็กๆ ก็อาจจะได้มีการขยับขึ้น คั่นเวลากันไปก่อนแหละครับ

**แนวรับ** : ... 4.14-4.10 ยังพอเก็บไว้ก็งำไรได้ **ห้ามหลุด 4.00 พอ**

**เป้าหมาย** : ... **ระยะสั้น 4.40 ถ้าผ่านไปได้ สิ้นวัน เกิน 5.00 ในระยะต่อไป**

Price Chart...(CHAYO)



ความเห็น ... จากสัญญาณทางเทคนิค

**กราฟราคาหุ้น CHAYO...** ก็เรียกว่า จับตาฝ้ามองมาอย่างต่อเนื่อง มีขึ้นมีลง แฉมมีบางช่วง กตราคาลงแรง จนน่ากลัว... แต่สัญญาณในรูปแบบของ MA. ยังไม่เสียหรือถ้าจะเอาง่ายๆ ก็ดูว่า MA10days ตัด MA25days ลงมาหรือไม่ ถ้ายังไม่ตัดลง แนวโน้มก็ยังมีถือว่าอยู่ในทิศทางที่เป็นเชิงบวก หรือ ค่อยๆ Sideways Up นั่นเอง แต่การจะเล่นสั้น หรือ เก็งกำไรในรายวัน อาจจะมีหวังได้กำไรงามๆ ยากหน่อย... แต่ถ้าถือหุ้นไว้ได้ ก็ไม่แน่อาจจะมีบางวัน กระชากขึ้นที่ผลออกก็ได้... อย่างไรก็ตามจะดูรูปแบบ MA. ว่าเป็นเชิงลบ แล้วค่อยเลือก หรือว่ารอบนี้ จะดูว่า ยืน 4.00 ไม่ได้จริงๆ แล้วจะเลิกก็ได้เนะ เพราะการต่ำกว่า 4.00 คือ เริ่มมีความเสี่ยงแล้วละ

รายงานฉบับนี้จัดทำขึ้นโดยข้อมูลเท่าที่ปรากฏและเชื่อว่าเป็นที่น่าเชื่อถือได้แต่ไม่ถือเป็นการยืนยันความถูกต้องและความสมบูรณ์ของข้อมูลนั้นๆ โดยบริษัทหลักทรัพย์ ยูโอบี เคย์ เอเชียน (ประเทศไทย) จำกัด (มหาชน) ผู้จัดทำขอสงวนสิทธิ์ในการเปลี่ยนแปลงความเห็นหรือประมาณการต่างๆ ที่ปรากฏในรายงานฉบับนี้ โดยไม่ต้องแจ้งล่วงหน้า รายงานฉบับนี้มีวัตถุประสงค์เพื่อใช้ประกอบการตัดสินใจของนักลงทุน โดยไม่ได้เป็นการชี้แนะหรือให้คำแนะนำแก่การลงทุนหรือการขายหลักทรัพย์ หรือตราสารทางการเงินใดๆ ที่ปรากฏในรายงาน